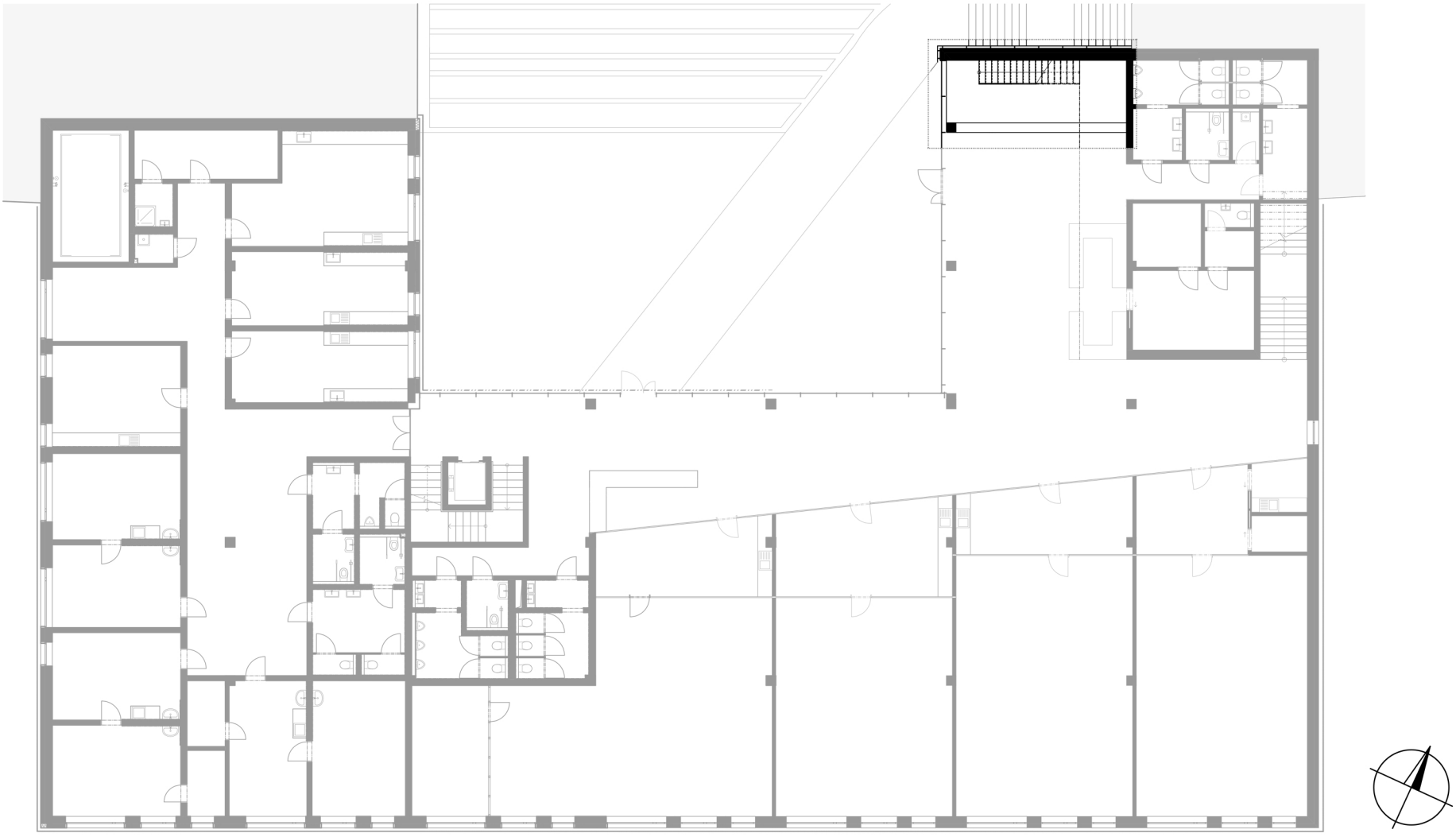
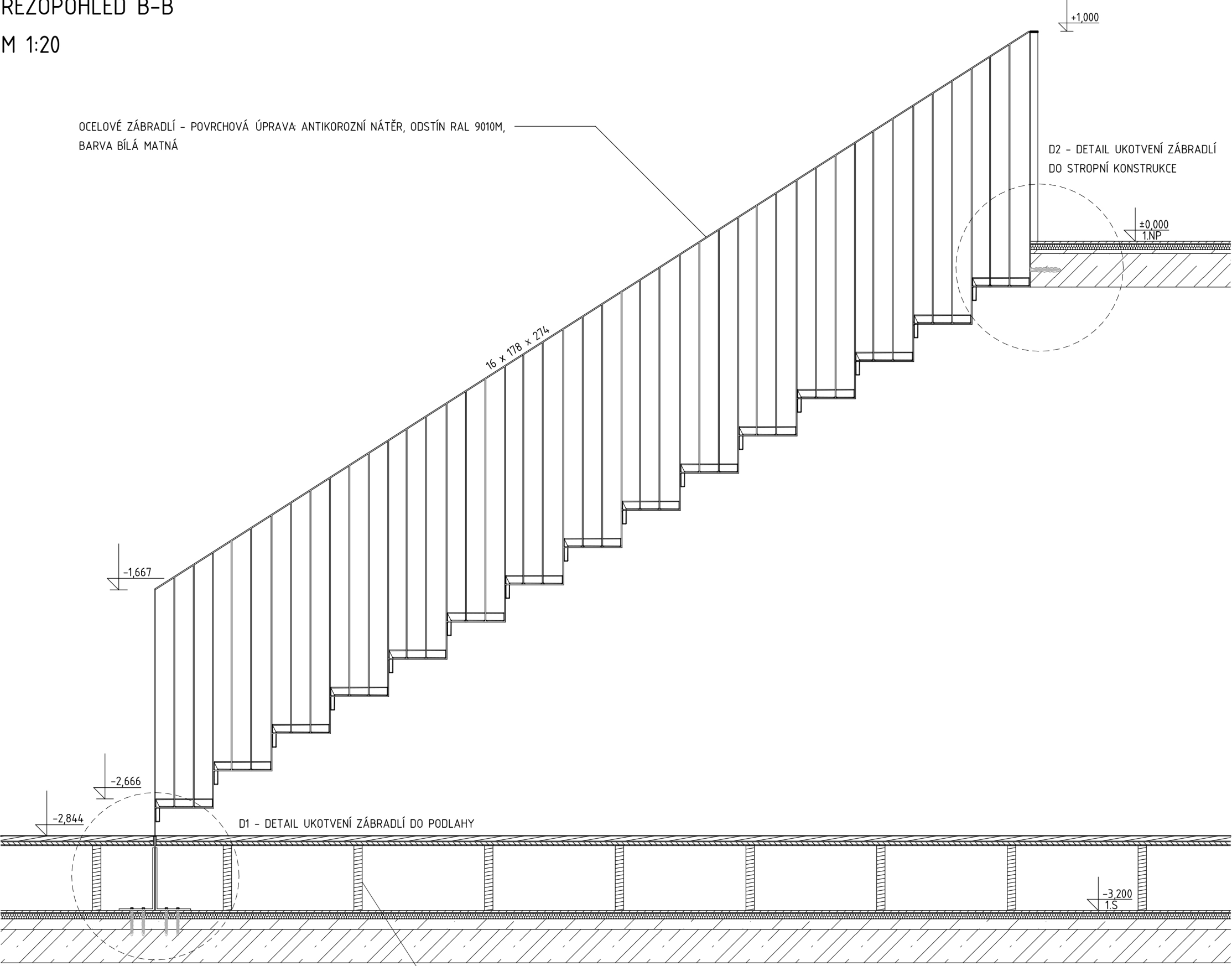


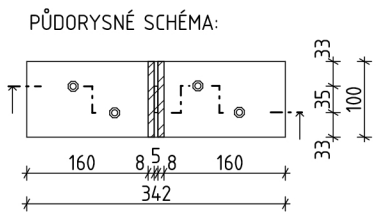
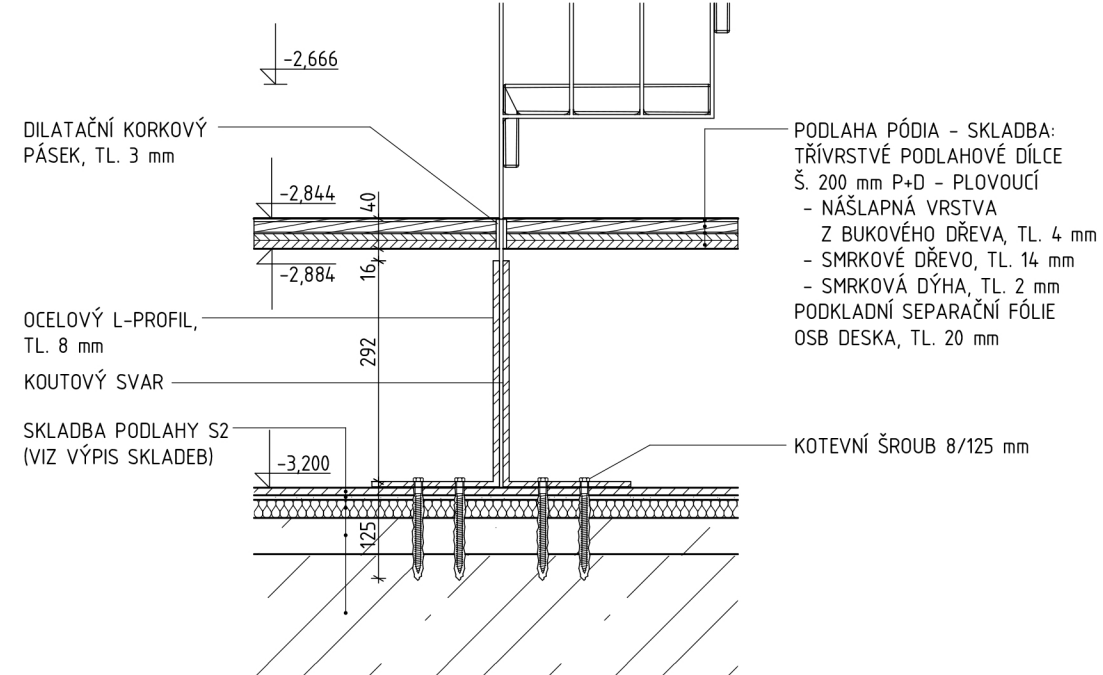
PŮDORYS ŘEŠENÉHO OBJEKTU
M 1:250



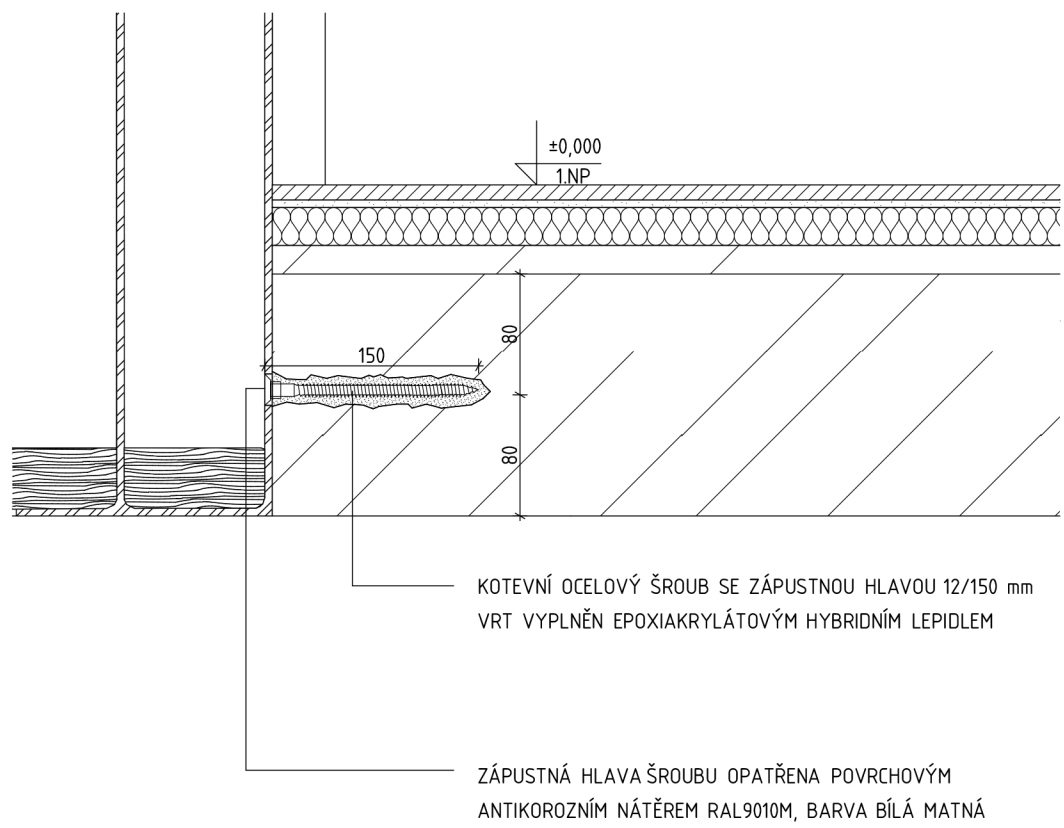
ŘEZPOHLED B-B'
M 1:20



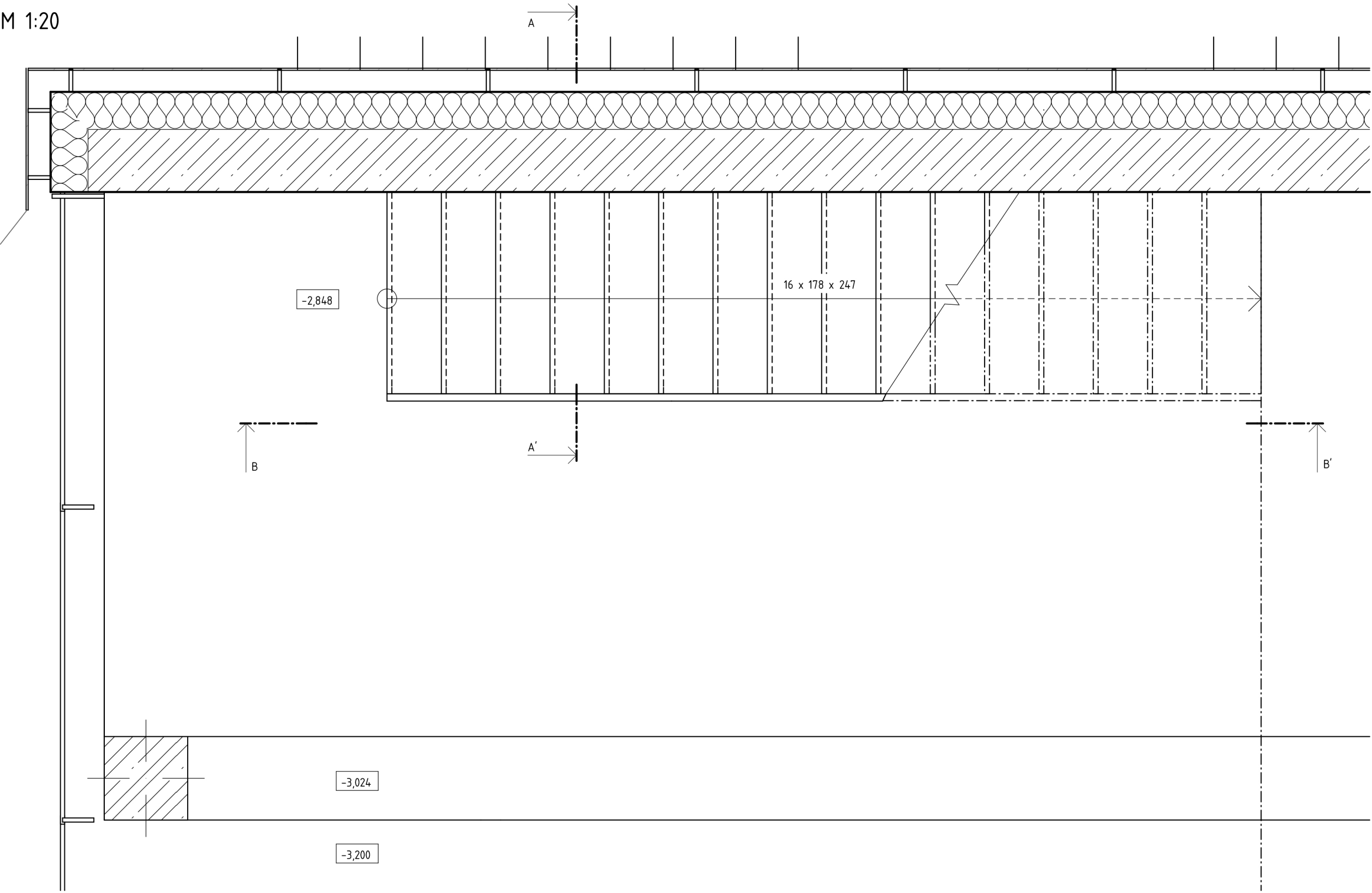
D1 - DETAIL UKOTVENÍ ZÁBRADLÍ DO PODLAHY
M 1:10



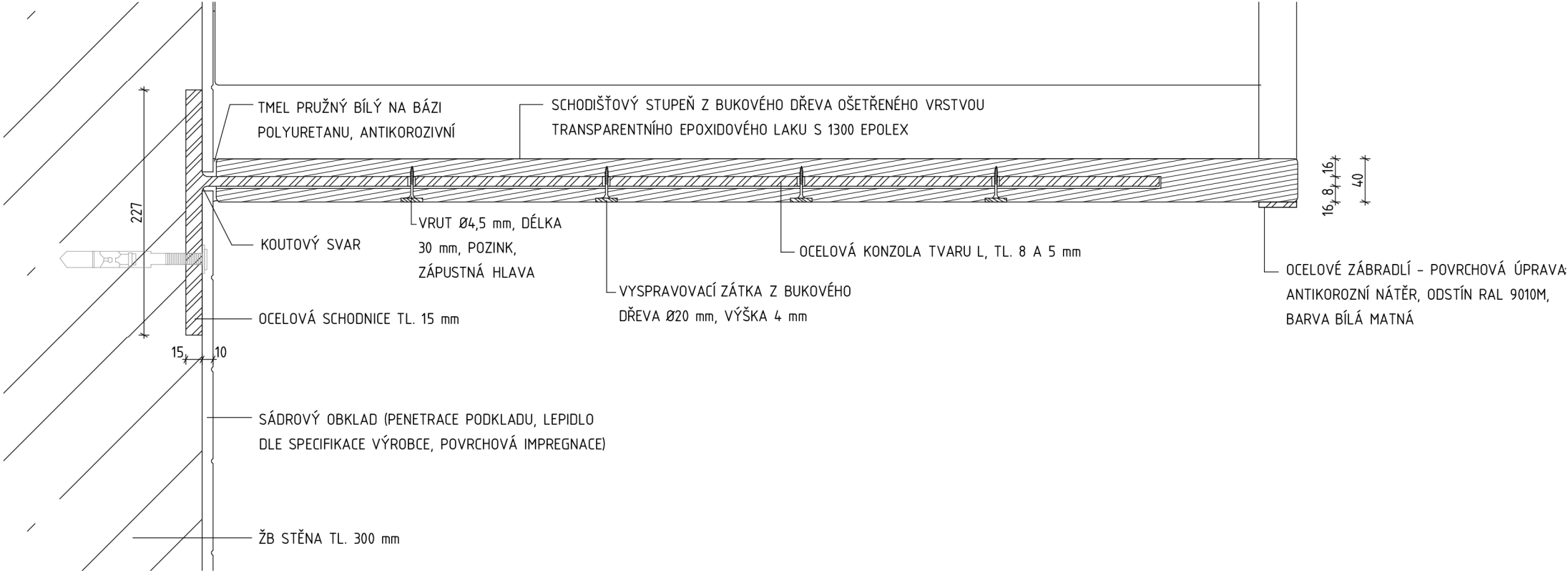
D2 - DETAIL UKOTVENÍ ZÁBRADLÍ DO STROPNÍ KONSTRUKCE
M 1:5



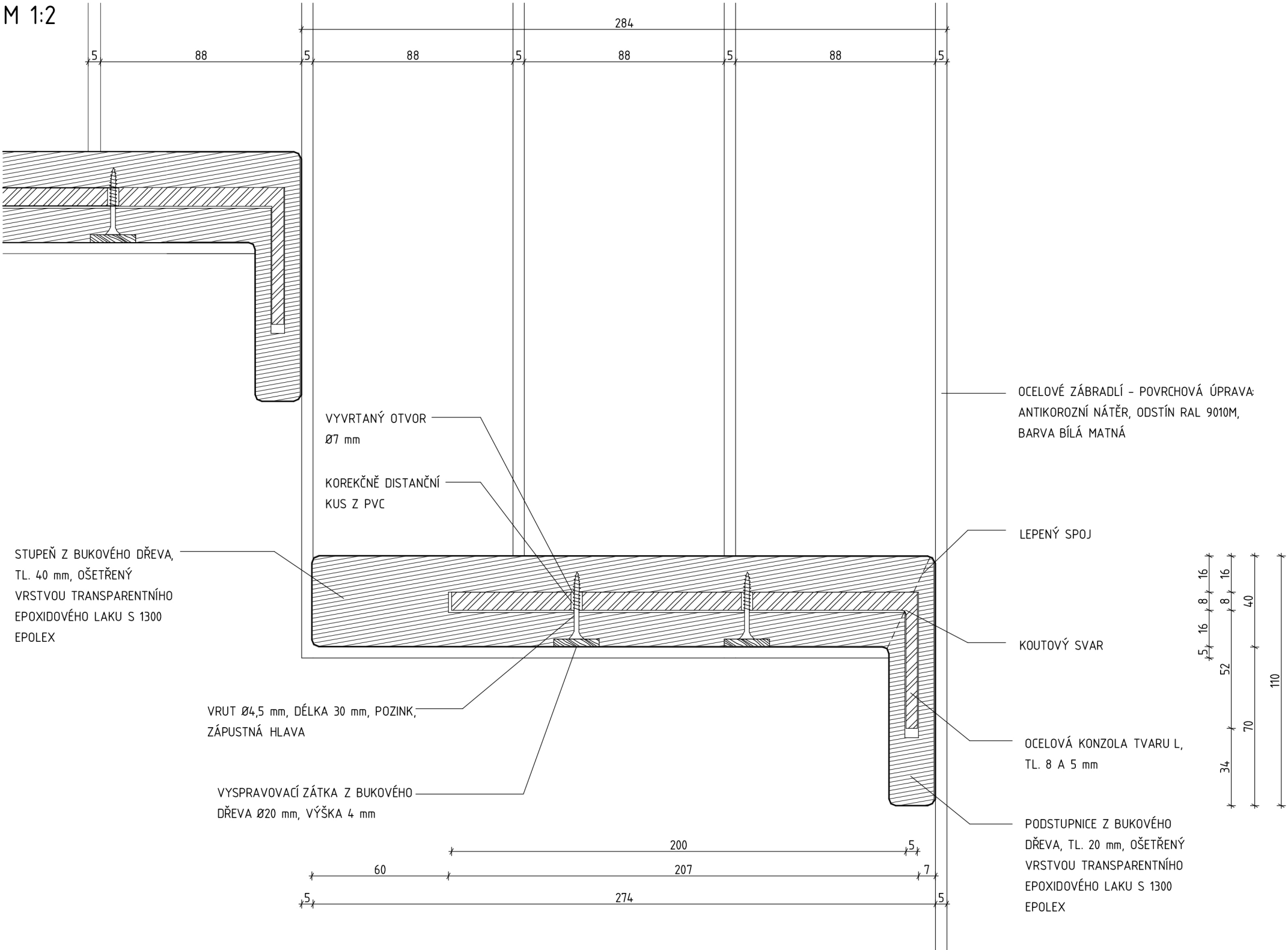
PŮDORYS SCHODIŠTĚ V 1.S
M 1:20



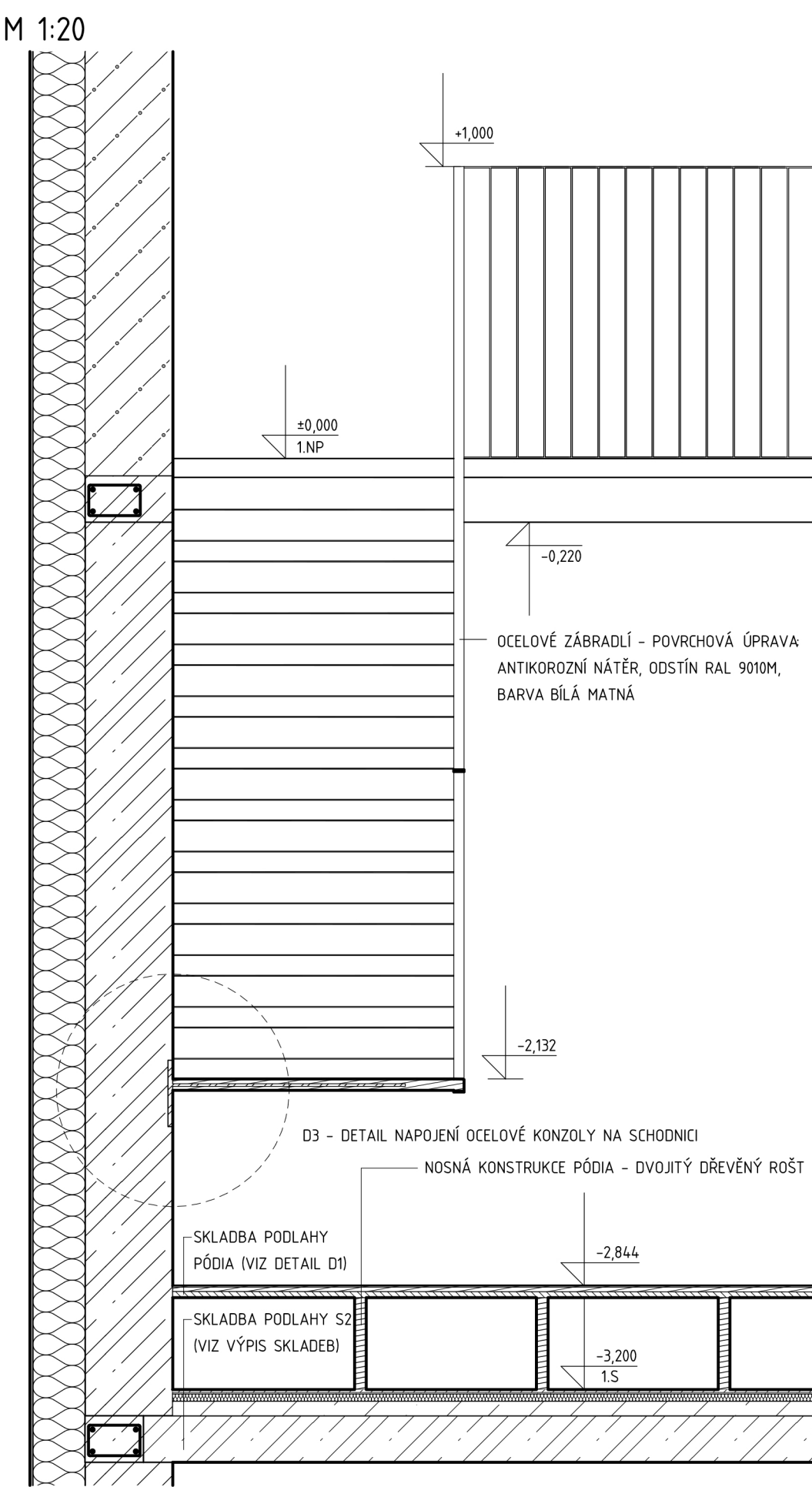
D3 - DETAIL NAPOJENÍ OCELOVÉ KONZOLY NA SCHODNICI
M 1:5



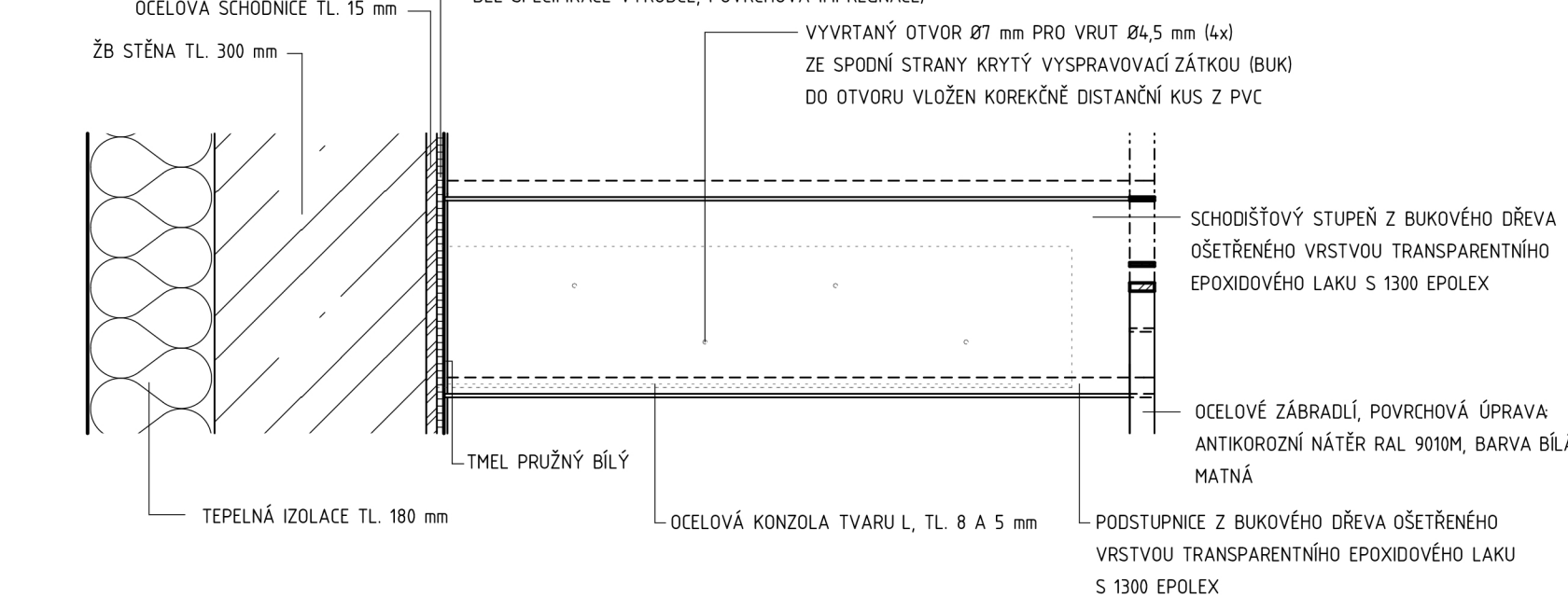
PŘÍČNÝ ŘEZ SCHODIŠTĚVÝM STUPNĚM
M 1:2



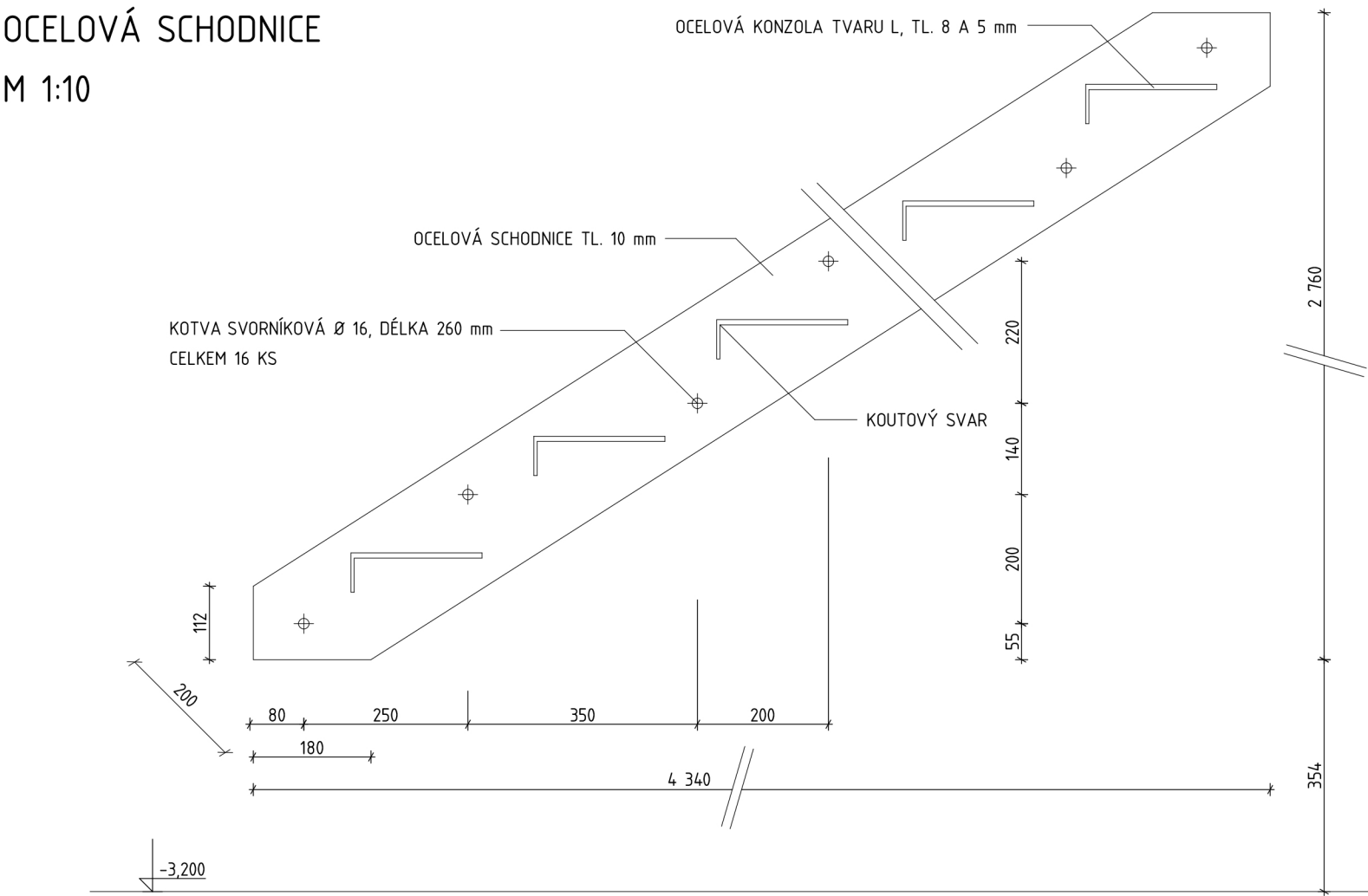
ŘEZ A-A'
M 1:20



PŮDORYS SCHODIŠTĚVÝHO STUPNĚ
M 1:10



OCELOVÁ SCHODNICE
M 1:10



0,000 = 286,000 m n.m., B.p.v. / SOUŘADNICOVÝ SYSTÉM S-JTSK

BAKALÁŘSKÁ PRÁCE			VUT V BRNĚ FAKULTA STAVEBNÍ ARCHITEKTURA POZEMNÍCH STAVEB	
Autor práce:	Zuzana Krčková		Číslo paré:	01
Vedoucí práce:	doc. Ing. arch. Antonín Odvárka, Ph.D.		Datum:	10.12.2017
Název práce:	POLYFUNKČNÍ DŮM V BRNĚ - LIŠNÍ		Měřítko:	Číslo výkresu:
Název výkresu:	DETAIL INTERIÉROVÉHO SCHODIŠTĚ		1:250, 1:20, 1:10, 1:5, 1:2	D-01